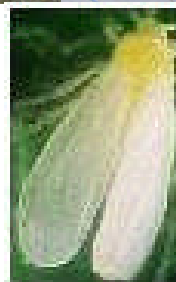


- **Définition**

Cette maladie provoque de graves dégâts dans les pays du bassin méditerranéen. Virus transmis par un insecte vecteur, l'aleurode *Bemisia tabaci*. Insecte présent sur de nombreuses cultures ornementales et, sporadiquement sur tomate. Un insecte infectieux peut transmettre le virus pendant plusieurs jours (8j).

- **Dégats**

Croissance ralentie ou même bloquée.
Aspect chétif : réduction des entre nœuds, petits folioles qui jaunissent et s'incurvent.
Fruits petits et peu nombreux.
Si l'infection est précoce, la récolte est nulle.



Bemisia tabaci

- **Conditions favorables au développement**

Dépend de la présence et du développement du vecteur.

- **Mesures préventives**

- Pose de filets « insect-proof » .
- Cultiver des variétés résistantes en zones infectées par le virus.
- Bien suivre le développement de l'aleurode.
- La qualité des plants, restez vigilants sur l'origine des importations des plants.

Le Tylc est classé organisme nuisible aux végétaux, de lutte obligatoire sous certaines conditions (arrêté du 13 février 2002 modifiant l'arrêté du 31 juillet 2000, annexe B).

Pour plus d'informations contacter Le Service de Protection des Végétaux.